



## D&H Zahntechnik

### Das „Rundum Sorglos Paket“

**Wenn** Sie sich für Implantologie interessieren oder schon implantieren dann sind wir der richtige Ansprechpartner für Sie. Um Sie zu entlasten, Ihnen

ist haben wir zusammengefasst, und bieten es als Komplettpaket oder Teilleistung an. Der Fokus liegt natürlich auf dem CeHa imPlant System, um das sich alle anderen Leistungen gruppieren.

also geringeres Komplikationsrisiko und schnellerer Heilungsverlauf.

Die Planung der gesamten Arbeit, eine genaue Aussage über das ästhetische Ergebnis, Alles im Vorfeld der OP.

Implantologie  
Wachstumsmarkt Nr.1



lästige, aber notwendige Logistikleistung wie ich gehend abzunehmen haben wir unser Rundum Sorglos Paket für Sie geschnürt. Alles was im Zusammenhang mit Implantologie an Logistikleistungen notwendig

Profitieren Sie von unserer Erfahrung als Referenzlabor von C.Hafner im Rhein-Main-Gebiet. Mehr als 150 Implantate haben wir bis heute mit diesem System realisiert.

Einhellige Meinung der implantierenden Zahnärzte:

„Fantastisches System, endlich ist die für den Patienten wichtige Ästhetik gesichert, ich kann auch vor großen OP's wieder ruhig schlafen...“

Mehrheitlich muss keine Aufklappung durchgeführt werden,

Backward Planing in seiner reinsten Form.

Genauere Kenntnisse über das Knochenangebot, die Knochenstruktur (Sagittalschnitt des Kiefers) visuell klar erkennbare Lage des nervus alv.inferior. und der OK Sinushöhlen.

OPG ist out, 3D Simulation ist das Diagnoseverfahren der Zukunft. Dokumentation wie Sie bisher nicht möglich war...

CeHa imPLANT powered bei med 3D und für den physikalischen Output die Firma Schick, endlich passt alles zusammen.....

### Mehrwert

#### Alles was Sie für ein unbeschwertes Arbeiten benötigen

In Gesprächen mit unseren Kunden hörten wir immer wieder den gleichen Satz:

Ach, das mit dem Implantieren ist mir zu kompliziert!

..die ganze Organisation, da muss ich meine Helferinnen schulen, selbst noch Kurse besuchen...

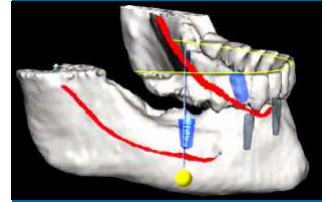
..ich habe auch keine Ahnung von der Abrechnung, und dann

die ganzen Investitionen...

Das ist richtig, aber wenn das Ganze gut organisiert ist, man die nötige Zeit langfristig planen kann, starke Unterstützung bekommt...

Dann sieht das schon wieder anders..., besser aus.

Wir sind ein starker erfahrener Partner, und haben andere Partner zu Ihrer Unterstützung



Sonderdruck  
in Kooperation mit

**M&W Dental**

Themen in dieser Ausgabe:

Implantologie  
Mehrwert  
das Paket



Was wir für Sie organisieren finden Sie auf der Rückseite

Abdruckmaterial	<input checked="" type="checkbox"/>
Schulung	<input checked="" type="checkbox"/>
CT Aufnahmen	<input checked="" type="checkbox"/>
Planung	<input checked="" type="checkbox"/>
Software	<input checked="" type="checkbox"/>
Hardware	<input checked="" type="checkbox"/>
Pflege	<input checked="" type="checkbox"/>



**Abdruckmaterial...habe ich doch!**

In umfangreichen Tests mittels Laser-scanning haben wir herausgefunden, das Impregum der Firma ESPE Dental in seinen Gesamteigenschaften für unsere Zwecke das beste Abdruckmaterial ist. Sie möchten dieses Material kennenlernen?

Kein Problem, unser Partner



stellt Ihnen für 4 Wochen einen Pentamix 2 und ein Basic Pack Impregum für Testzwecke zur Verfügung. Testen Sie das perfekte Abdruckmaterial für Ihren Weg in die Implantologie.

Bei Interesse hält M+W Dental ein sehr attraktives Angebot für Sie bereit.

Ein guter Abdruck ist die Basis jeder erfolgreichen Arbeit.

**Schulung wo und wann?**

Auch hier haben wir in der Firma Camlog Biotechnologies einen kompetenten und sehr erfahrenen Partner gefunden.

Das für den Behandler angebotene Kursprogramm erstreckt sich über das ganze



Jahr 2008, also kommt hier keine Hektik auf. Im Gegenteil, in einer kleinen Gruppe, max. 10 Teilnehmer wächst durch das gemeinsame Arbeiten auch die Freude am Erlernen.

Separat werden Hygiene Kurse sowie Abrechnungskurse für Ihre Helferinnen angeboten.

**Wer macht die CT Aufnahmen ?**

Das Thema CT Aufnahmen stand ganz oben auf unserer Arbeitsliste, handelt es sich doch um spezielle Aufnahmen da die Röntgenschablone lagegerecht abgebildet werden muss. Diese spezielle Forderung konnten wir mit einer großen radiologischen Praxis in Frankfurt lösen.

Durch Direktabrechnung mit unserem Labor konnten wir zusätzlich attraktive Preise und eine Terminpriorisierung für



unsere Patienten erreichen. Generell wird innerhalb von 3 Tagen nach Terminanfrage ein entsprechender CT-Termin angeboten.

Also auch hier konnte eine sehr gute Lösung gefunden werden.

mehr als ein Labor



Zur Burg 15  
65719 Hofheim/Wallau  
Geschäftsführer  
ZTM Sören Hohlbein  
Telefon: 06122-6003  
Fax: 06122-2143  
E-Mail: info@d-h-zahntechnik.de

Referenzlabor der etk on AG  
Referenzlabor C.Hafner GmbH+Co.KG  
Referenzlabor camlog Biotechnologies

**Das Rückgrat des Ganzen...die Software**



**Die Software,**

entwickelt von Med 3D, ist die tragende Säule in diesem Konzept. Alle zur Zeit gängigen Implantat-systeme mit Ihren Einzelimplantaten können genutzt werden, machen so das System offen für alle Wünsche der Behandler. Sollten Sie schon implantieren, müssen Sie sich nicht umstellen.

Softwarepflege, spricht die Aufnahme neuer Implantattypen der jeweiligen Hersteller ist Basis für den langfristigen Erfolg des Systems. Hierfür garantiert die Firma C.Hafner mit Ihrem guten Namen.

**Keine Software ohne passende Hardware!**

Aufgrund eigener leidvoller Erfahrungen haben wir hier das Heft in die Hand genommen, und bei einem badischen Computerhersteller einen für den Betrieb des CeHa imPLANT Systems konfektionierten PC in Auftrag gegeben.

Ergebnis der gemeinsamen Anstrengungen



Wir liefern den Rechner mit installierter 3D Software, auf Wunsch mit optionalen Komponenten und, wenn Sie möchten, entwickeln wir die Backup-Strategie.

**Selbst für die Pflege**

des neuen Zahnersatzes haben wir nach Lösungen gesucht, und sind auch fündig geworden.



Unser Kooperationspartner ist hier die Firma EMAG AG die mit der Ultraschall-zahnbürste Emmident ein wirklich innovatives Produkt in den Markt einführt.

Unsere Kunden und wir haben die Zahnbürste ausgiebig getestet und können Sie nur empfehlen. Die Stimulation des Zahnfleisches und die vollkommen unspektakuläre, aber trotzdem intensive Reinigung ist genau passend für den Zahnersatz auf Implantaten.

**Hardware Power for CeHa imPLANT**

"the Cube" created by D&H

- Intel Core2Duo, 2x2.66 GHz (Dualcore) E6750
- Zalman CNPS-7500 AICu (supersilent)
- 2048MB Dual-Channel-DDR2-800 (PC2-6400)
- nVidia GeForce 8800GTS, 320 MB DDR3, PCI-E
- ASUS P5GC-MX/1333, Intel 945GC, S.775, mATX
- Samsung, 320 GB, 7200rpm, 8MB, SerialATAII
- 550 Watt LC6550GP Silent Giant Green, 14cm
- LG, 20x DVD-Brenner (duallayer)
- CPU Temperaturanzeige
- Tragegriff für Mobileinsatz



Cube BASIC 998,-Euro zzgl. MwSt.



Datensicherung Picturebase Database externe Festplatte 500 GB



extrem klein extrem leise extrem gut Samsung CLP 300 Farblaserdrucker